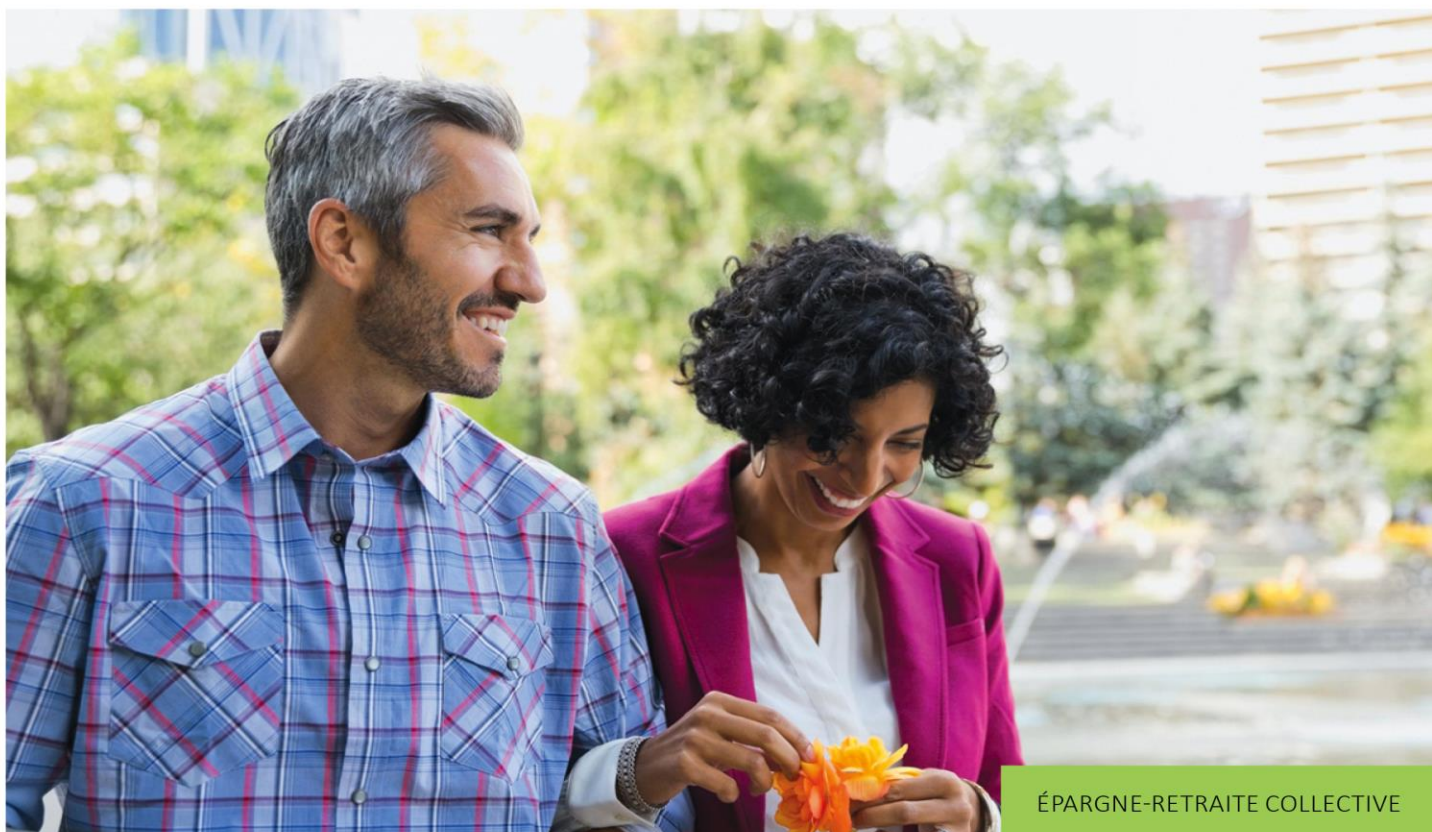
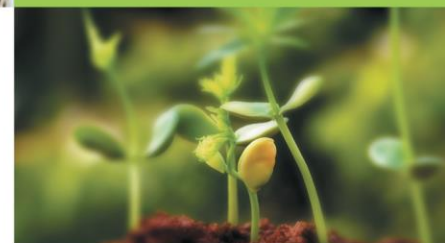


Vos fonds de placement, à votre façon



ÉPARGNE-RETRAITE COLLECTIVE

Participer à la gestion de votre régime d'épargne-retraite, à votre façon, ce n'est pas si compliqué. Vous devez simplement sélectionner la stratégie de placement qui correspond à votre situation personnelle et à vos objectifs de retraite.



Vos directives de placement

QU'EST-CE QUE VOS DIRECTIVES DE PLACEMENT ?

Vos directives de placement, c'est la façon dont vous choisissez d'investir les cotisations dans votre régime d'épargne-retraite. Elles doivent refléter vos objectifs de retraite, votre situation personnelle et votre niveau de tolérance au risque. Elles évoluent dans le temps en fonction des changements dans votre vie.

Comment établir vos directives de placement ?

1 Répondez au questionnaire suivant :

	OUI	NON
Avez-vous le temps d'analyser les options de placement offertes et d'en faire le suivi ?	<input type="checkbox"/>	<input type="checkbox"/>
Connaissez-vous bien les principes d'investissement, les catégories d'actifs et les risques qui leur sont liés ?	<input type="checkbox"/>	<input type="checkbox"/>
Voulez-vous établir vous-même votre combinaison de fonds ?	<input type="checkbox"/>	<input type="checkbox"/>

2 Choisissez comment investir les cotisations selon l'approche qui vous convient le mieux.

VOUS AVEZ RÉPONDU...	LE CHOIX LOGIQUE EST...
NON à au moins une des trois questions	L'approche <i>simplifiée</i> , Parcours cycle de vie
OUI aux trois questions	L'approche <i>autonome</i> , Votre propre combinaison de fonds

L'approche *simplifiée*

Parcours cycle de vie

QU'EST-CE QU'UN PARCOURS CYCLE DE VIE ?

Le Parcours cycle de vie propose un portefeuille de placement en fonction de votre tolérance au risque, dont la répartition de l'actif s'ajuste selon votre âge ou votre nombre d'années restant avant la retraite. La composition de votre portefeuille change automatiquement avec le temps et plus vous approchez de la retraite, plus le risque lié à votre portefeuille diminue.

Comment choisir un Parcours cycle de vie ?

- 1 Déterminez votre tolérance au risque en répondant au questionnaire *Votre profil d'investisseur*¹ au dsf.ca/participant ou sur la documentation de la pochette *vos parcours, à votre façon*.
- 2 Sélectionnez le Parcours cycle de vie² qui correspond à votre profil d'investisseur.



- 3 Inscrivez votre choix dans la section « Vos directives de placement » au dsf.ca/participant ou sur la documentation de la pochette *vos parcours, à votre façon*.

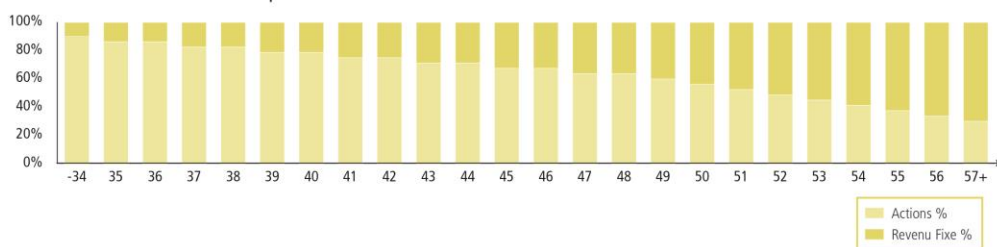
¹ Nous vous recommandons de répondre au questionnaire *Votre profil d'investisseur*, puis de le faire régulièrement ou lorsque des changements surviennent dans votre vie afin de vérifier si votre tolérance au risque est toujours la même.

² Pour plus de détails, consultez la section de ce document intitulée « Parcours disponibles dans votre régime ». Notez que si vous choisissez un Parcours cycle de vie comme directive de placement, ce choix s'appliquera à tous vos régimes collectifs.

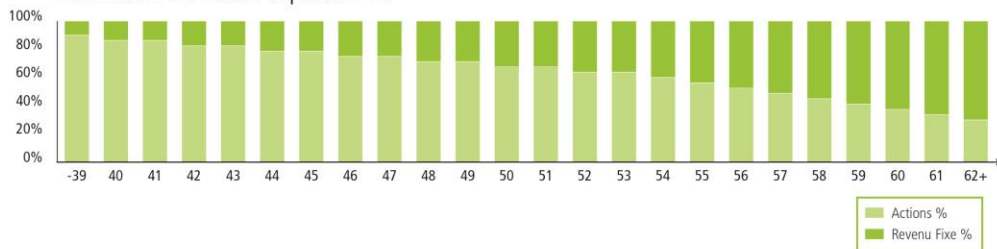
Parcours disponibles dans votre régime

Parcours cycle de vie Caisse Desjardins des policiers et policières - Âge

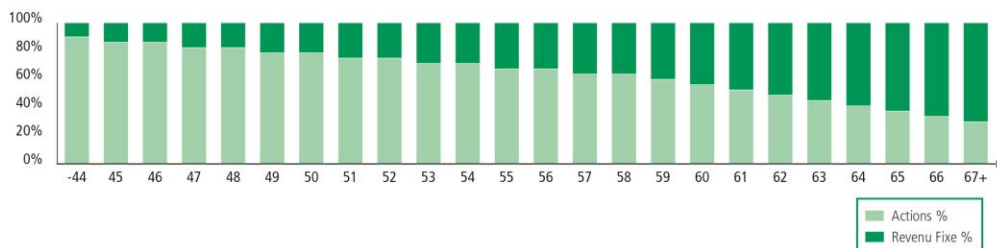
G006638 Parcours prudent IR



G006638 Parcours équilibré IR



G006638 Parcours croissance IR



Dans ces Parcours cycle de vie, les frais de placement varient entre 0,49 % et 0,67 %. Ces frais sont basés sur les frais de placement des fonds communs qui composent le Parcours en fonction de leur portion respective dans la répartition de l'actif du Parcours.

L'approche *autonome*

Votre propre combinaison de fonds

QU'EST-CE QUE VOTRE PROPRE COMBINAISON DE FONDS ?

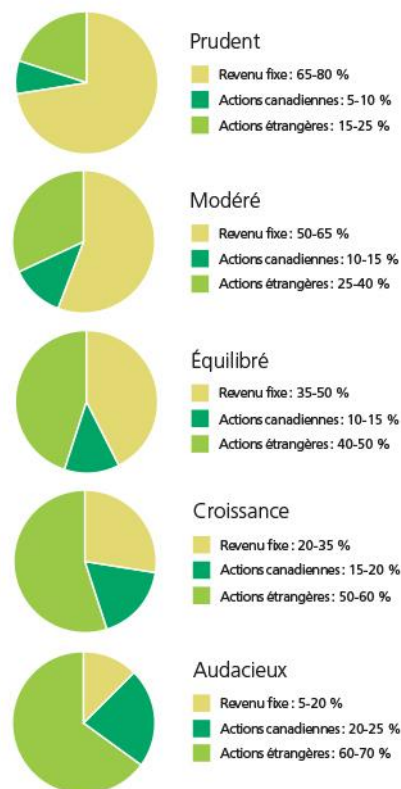
Cette approche requiert du temps, des connaissances et la volonté de faire plus fréquemment un suivi, car votre propre combinaison de fonds ne change pas automatiquement au fil du temps.

Les fluctuations des marchés modifient aussi la répartition de l'actif. Par conséquent, la composition de votre portefeuille peut s'éloigner de vos directives de placement. Vous devez donc vous assurer régulièrement que la répartition de votre actif correspond toujours à votre stratégie de placement et à votre profil d'investisseur.

Comment constituer votre propre combinaison de fonds?

- 1 Déterminez votre tolérance au risque en répondant au questionnaire *Votre profil d'investisseur*¹ au dsf.ca/participant ou sur la documentation de la pochette *vos parcours*, à votre façon.
- 2 Sélectionnez des fonds à la carte parmi la liste des fonds de placement offerts dans votre régime en vous basant sur la répartition de l'actif qui correspond à votre profil d'investisseur et à votre horizon de placement.
- 3 Inscrivez votre choix dans la section « Vos directives de placement » au dsf.ca/participant ou sur la documentation de la pochette *vos parcours*, à votre façon. Vous pourrez modifier votre choix de fonds en tout temps sur le site Web des Services aux participants de Desjardins Assurances ou en communiquant avec notre Centre de service à la clientèle.

RÉPARTITION DE L'ACTIF²



¹ Nous vous recommandons de répondre au questionnaire *Votre profil d'investisseur*, puis de le faire régulièrement ou lorsque des changements surviennent dans votre vie afin de vérifier si votre tolérance au risque est toujours la même.

² Cette répartition de l'actif en fonction du profil d'investisseur est générique et ne tient pas compte de votre horizon de placement. Pour plus de précision, référez-vous à la répartition de l'actif proposée lorsque que vous répondez en ligne au questionnaire « Votre profil d'investisseur ».

Fonds disponibles dans votre régime

Fonds liés au marché

Fonds de titres à revenu fixe

NO. DE FONDS	NOM DE FONDS	OBJECTIF	FLUCTUATIONS	FRAIS DE PLACEMENT
601	Obligations Fiera	Revenu régulier et compétitif en investissant principalement dans un portefeuille de titres à revenu fixe canadiens.	Faibles +	0,175 %
690	Desjardins obligations opportunités (AllianceBernstein)	Revenu régulier et compétitif en investissant principalement dans divers titres de créance émis par des gouvernements et des sociétés du Canada, et des émetteurs non canadiens.	Modérées	0,195 %
634	Desjardins obligations mondiales tactique (PIMCO)	Revenu régulier et compétitif avec une certaine croissance à long terme du capital en investissant principalement dans des titres des marchés de crédit mondiaux.	Modérées	0,495 %

Fonds équilibrés

NO. DE FONDS	NOM DE FONDS	OBJECTIF	FLUCTUATIONS	FRAIS DE PLACEMENT
617	Équilibré de croissance MFS	Croissance à long terme du capital et revenu en investissant dans des actions canadiennes et étrangères, des obligations et des titres à court terme. Privilégie les actions de sociétés avec une croissance supérieure des bénéfices.	Modérées +	0,250 %

Actions canadiennes

NO. DE FONDS	NOM DE FONDS	OBJECTIF	STYLE	FLUCTUATIONS	FRAIS DE PLACEMENT
658	Actions canadiennes Fiera	Création de valeur selon un approche axée sur la préservation du capital en investissant dans des actions de grandes sociétés canadiennes de haute qualité.	Valeur	Élevées	0,175 %

Actions étrangères – Actions américaines

NO. DE FONDS	NOM DE FONDS	OBJECTIF	STYLE	FLUCTUATIONS	FRAIS DE PLACEMENT
756	Actions américaines Beutel Goodman	Croissance à long terme du capital en investissant principalement dans des actions ordinaires et d'autres titres de participation d'émetteurs américains.	Valeur	Élevées	0,400 %
646	Actions américaines MFS - M	Croissance à long terme du capital en investissant dans un portefeuille d'actions de sociétés américaines.	Mixte	Élevées	0,440 %

Actions étrangères – Actions mondiales

NO. DE FONDS	NOM DE FONDS	OBJECTIF	STYLE	FLUCTUATIONS	FRAIS DE PLACEMENT
0326	Actions mondiales Mawer	Croissance du capital à long terme en investissant dans des actions ou des titres s'apparentant à des actions d'entités situées à travers le monde.	Croissance à prix raisonnable	Élevées	0,520 %
710	Actions mondiales Baillie Gifford	Croissance à long terme du capital en investissant dans un portefeuille diversifié d'actions de compagnies situées partout dans le monde incluant les pays émergents. Privilégie les compagnies avec une croissance supérieure des bénéficiers.	Croissance	Élevées	0,650 %

Actions étrangères – Actions internationales

NO. DE FONDS	NOM DE FONDS	OBJECTIF	STYLE	FLUCTUATIONS	FRAIS DE PLACEMENT
662	Actions internationales Baillie Gifford	Croissance à long terme du capital en investissant dans un portefeuille d'actions de sociétés avec une croissance supérieure des bénéficiers établies en Europe, en Asie et dans d'autres régions extérieures aux États-Unis.	Croissance	Élevées	0,700 %

Fonds spécialisés

NO. DE FONDS	NOM DE FONDS	OBJECTIF	STYLE	FLUCTUATIONS	FRAIS DE PLACEMENT
619	DSF BlackRock® indiciel immobilier mondial	Croissance à long terme du capital en investissant dans un portefeuille largement diversifié de titres de participation de compagnies immobilières et de fiducies de placement immobilier des marchés développés.	Indiciel	Élevées	0,130 %

Investissement responsable

NO. DE FONDS	NOM DE FONDS	OBJECTIF	STYLE	FLUCTUATIONS	FRAIS DE PLACEMENT
747	Desjardins SociéTerre obligations environnementales (Mirova)	Revenu régulier avec une certaine croissance à long terme du capital en investissant principalement dans des obligations environnementales d'émetteurs souverains et corporatifs. Le gestionnaire privilégie les obligations dont le but est de financer des projets ayant un impact positif sur l'environnement.	s.o.	Modérées	0,360 %
748	Desjardins SociéTerre actions de technologies propres (Impax)	Croissance du capital à long terme en investissant principalement dans des actions de sociétés situées partout dans le monde, y compris les marchés émergents, qui exercent leurs activités dans le secteur des technologies propres. Le gestionnaire vise des rendements durables en investissant dans des titres de sociétés sous-évaluées dont un minimum de 50 % des revenus, ventes, profits et investissements sont directement liés aux technologies propres et aux activités d'optimisation des ressources	s.o.	Élevées+	0,825 %

440	<i>Desjardins revenu fixe responsable</i>	Mise en oeuvre des principes d'investissement responsable et obtention d'une performance financière compétitive, sous forme de revenu régulier et d'une certaine croissance à long terme du capital. Investissement dans un portefeuille de fonds de titres à revenu fixe canadiens et étrangers transigés sur les marchés publics, et provenant d'émetteurs gouvernementaux et de sociétés, qui mettent à l'avant-plan l'intégration des facteurs environnementaux, sociaux et de gouvernance (ESG).	s.o.	Faibles +	0,400 %
441	<i>Desjardins croissance responsable</i>	Mise en oeuvre des principes d'investissement responsable et obtention d'une performance financière compétitive, principalement sous forme de croissance du capital à long terme. Investissement dans un portefeuille de fonds de titres de participation canadiens et étrangers transigés sur les marchés publics, qui mettent à l'avant-plan l'intégration des facteurs environnementaux, sociaux et de gouvernance (ESG).	s.o.	Élevées	0,700 %

Fonds garantis

NO. DE FONDS	NOM DE FONDS
160	<i>Fonds garanti 1 an</i>
158	<i>Fonds garanti 3 ans</i>
156	<i>Fonds garanti 5 ans</i>

BlackRock® est une marque de commerce déposée de BlackRock, Inc. Utilisation sous licence.

À propos des frais que nous facturons

FRAIS DE PLACEMENT ET FRAIS D'EXPLOITATION

Les frais de placement sont facturés par les gestionnaires des fonds. Ils varient en fonction de l'option choisie et du gestionnaire de fonds.

Les frais d'exploitation couvrent les commissions de courtage, la vérification et d'autres frais liés à l'achat et à la vente des titres compris dans vos fonds. Ils varient tous les ans.

Nous calculons la valeur unitaire de vos fonds communs après en avoir déduit les frais de placement et d'exploitation et les taxes de vente applicables. Le montant total de ces frais est disponible sur le site dsf.ca/participant sous « Options de placement ».

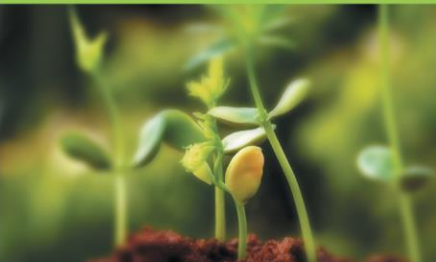
FRAIS DE GESTION ET D'ADMINISTRATION

Les frais de gestion représentent les frais liés à la gestion et à l'administration du régime et ils sont déduits de la valeur marchande des fonds. Veuillez consulter le document *Votre régime, à votre façon* pour connaître les frais applicables.

À propos de Desjardins Assurances

Desjardins Assurances propose une gamme adaptée de produits d'assurance vie, d'assurance santé et d'épargne-retraite. Depuis plus d'un siècle, ses services novateurs sont offerts aux particuliers, aux groupes et aux entreprises. Desjardins Assurances assure la sécurité financière de plus de cinq millions de Canadiens dans ses bureaux répartis d'un bout à l'autre du pays. Cette entreprise est l'une des cinq principales sociétés d'assurance vie au Canada. Elle fait partie du Mouvement Desjardins, premier groupe financier coopératif au pays.

ÉPARGNE-RETRAITE COLLECTIVE



Si vous avez besoin d'aide, veuillez communiquer avec Desjardins Assurances:

Téléphone: 1 888 513-8665
du lundi au vendredi, de 8 h à 20 h (heure de l'Est)

Courriel: rentescollectives@dsf.ca